

鑫元鑫选盈泰进取配置 3 个月持有期混合  
型发起式基金中基金（ETF-FOF）  
2026 年第 1 季度报告

2026 年 3 月 31 日

基金管理人：鑫元基金管理有限公司

基金托管人：招商银行股份有限公司

报告送出日期：2026 年 4 月 22 日

## §1 重要提示

基金管理人的董事会及董事保证本报告所载资料不存在虚假记载、误导性陈述或重大遗漏，并对其内容的真实性、准确性和完整性承担个别及连带责任。

基金托管人招商银行股份有限公司根据本基金合同规定，于 2026 年 4 月 20 日复核了本报告中的财务指标、净值表现和投资组合报告等内容，保证复核内容不存在虚假记载、误导性陈述或者重大遗漏。

基金管理人承诺以诚实信用、勤勉尽责的原则管理和运用基金资产，但不保证基金一定盈利。

基金的过往业绩并不代表其未来表现。投资有风险，投资者在作出投资决策前应仔细阅读本基金的招募说明书。

本报告中财务资料未经审计。

本报告期自 2026 年 1 月 1 日起至 3 月 31 日止。

## §2 基金产品概况

基金简称	鑫元鑫选盈泰进取配置 3 个月持有期混合发起式（ETF-FOF）
基金主代码	026156
基金运作方式	契约型开放式
基金合同生效日	2025 年 12 月 10 日
报告期末基金份额总额	10,049,648.51 份
投资目标	本基金主要通过投资交易型开放式证券投资基金（以下简称“ETF”）进行资产配置，在严格控制投资组合风险的前提下，力争实现基金资产的长期稳健增值。
投资策略	本基金采用自上而下为主的分析模式、定性分析和定量分析相结合的研究方式，跟踪宏观经济数据（GDP 增长率、PPI、CPI、工业增加值、进出口贸易数据等）、宏观政策导向、市场趋势和资金流向等多方面因素，评估权益类资产、固定收益类资产、商品类资产及现金类资产等大类资产的估值水平和投资价值，在严格控制投资组合风险的前提下，制定本基金的大类资产配置比例并适时进行调整。
业绩比较基准	沪深 300 指数收益率*70%+中证港股通综合指数（人民币）收益率*5%+中债综合（全价）指数收益率*15%+上海黄金交易所 Au99.99 现货实盘合约收盘价收益率*5%+银行活期存款利率（税后）*5%
风险收益特征	本基金为混合型基金中基金，其预期风险与预期收益理论上高于债券型基金、债券型基金中基金、货币市场基金、货币型基金中基金，低于股票型基金和股票型基金中基金。

	本基金如果投资港股通标的证券，需承担港股通机制下因投资环境、投资标的、市场制度以及交易规则等差异带来的特有风险。	
基金管理人	鑫元基金管理有限公司	
基金托管人	招商银行股份有限公司	
下属分级基金的基金简称	鑫元鑫选盈泰进取配置 3 个月持有期混合发起式（ETF-FOF）A	鑫元鑫选盈泰进取配置 3 个月持有期混合发起式（ETF-FOF）C
下属分级基金的交易代码	026156	026157
报告期末下属分级基金的份额总额	10,049,648.51 份	-份

### §3 主要财务指标和基金净值表现

#### 3.1 主要财务指标

单位：人民币元

主要财务指标	报告期（2026 年 1 月 1 日 - 2026 年 3 月 31 日）	
	鑫元鑫选盈泰进取配置 3 个月持有期混合发起式（ETF-FOF）A	鑫元鑫选盈泰进取配置 3 个月持有期混合发起式（ETF-FOF）C
1. 本期已实现收益	56,154.23	-
2. 本期利润	-142,817.39	-
3. 加权平均基金份额本期利润	-0.0142	-
4. 期末基金资产净值	9,994,317.58	-
5. 期末基金份额净值	0.9945	-

注：（1）本期已实现收益指基金本期利息收入、投资收益、其他收入（不含公允价值变动收益）扣除相关费用和信用减值损失后的余额，本期利润为本期已实现收益加上本期公允价值变动收益。

（2）所述基金业绩指标不包括持有人认购或交易基金的各项费用，计入费用后实际收益水平要低于所列数字。

（3）本基金本报告期无 C 类基金份额。

#### 3.2 基金净值表现

##### 3.2.1 基金份额净值增长率及其与同期业绩比较基准收益率的比较

鑫元鑫选盈泰进取配置 3 个月持有期混合发起式（ETF-FOF）A

阶段	净值增长率①	净值增长率	业绩比较基	业绩比较基	①—③	②—④
----	--------	-------	-------	-------	-----	-----

		标准差②	准收益率③	准收益率标准差④		
过去三个月	-1.39%	1.07%	-2.64%	0.86%	1.25%	0.21%
自基金合同生效起至今	-0.55%	0.95%	-2.05%	0.80%	1.50%	0.15%

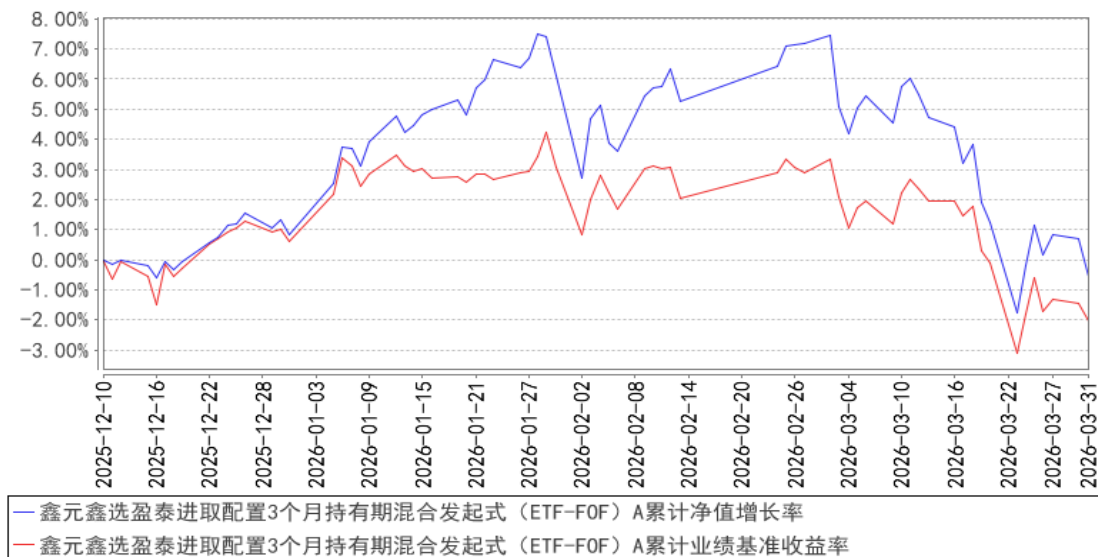
鑫元鑫选盈泰进取配置 3 个月持有期混合发起式（ETF-FOF）C

阶段	净值增长率①	净值增长率标准差②	业绩比较基准收益率③	业绩比较基准收益率标准差④	①—③	②—④
过去三个月	-	-	-	-	-	-
自基金合同生效起至今	-	-	-	-	-	-

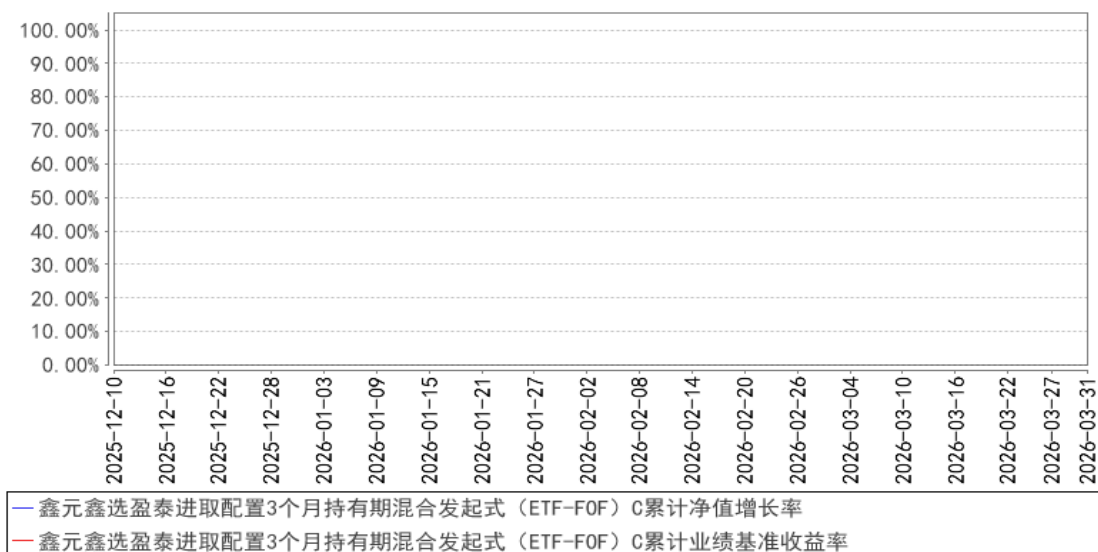
注：本基金本报告期无 C 类基金份额。

### 3.2.2 自基金合同生效以来基金累计净值增长率变动及其与同期业绩比较基准收益率变动的比较

鑫元鑫选盈泰进取配置 3 个月持有期混合发起式（ETF-FOF）A 累计净值增长率与同期业绩比较基准收益率的历史走势对比图



鑫元鑫选盈泰进取配置3个月持有期混合发起式（ETF-FOF）C累计净值增长率与同期业绩比较基准收益率的历史走势对比图



注：（1）本合同生效日为 2025 年 12 月 10 日，截止 2026 年 3 月 31 日不满一年。根据基金合同约定，本基金建仓期为 6 个月，截止本报告期末，本基金尚处于建仓期内，将在 6 个月建仓期结束时，确保各项资产配置比例符合合同约定。

（2）本基金本报告期无 C 类基金份额。

## §4 管理人报告

### 4.1 基金经理（或基金经理小组）简介

姓名	职务	任本基金的基金经理期限		证券从业年限	说明
		任职日期	离任日期		
王超	本基金的基金经理	2025 年 12 月 10 日	-	3 年	学历：理学硕士研究生。历任交通银行股份有限公司山西省分行高级产品经理、交银理财有限责任公司跨境投资部（另类投资部）投资经理。2022 年 8 月加入鑫元基金管理有限公司，历任投资经理，现任基金经理。

注：1. 基金的首任基金经理，任职日期为基金合同生效日，离职日期为根据公司决议确定的解聘日期；

2. 非首任基金经理，任职日期和离任日期分别指根据公司决议确定的聘任日期和解聘日期；

3. 证券从业的含义遵从中国证监会及行业协会相关规定。

#### 4.1.1 期末兼任私募资产管理计划投资经理的基金经理同时管理的产品情况

注：本报告期末本基金的基金经理无兼任私募资产管理计划投资经理的情况。

## 4.2 管理人对报告期内本基金运作合规守信情况的说明

在本报告期内，基金管理人勤勉尽责地为基金份额持有人谋求利益，不存在损害基金份额持有人利益的行为。本基金管理人遵守了《证券投资基金法》及其他有关法律法规、本基金基金合同的规定，基金投资比例符合法律法规和基金合同的要求。

## 4.3 公平交易专项说明

### 4.3.1 公平交易制度的执行情况

报告期内，本公司继续严格执行《证券投资基金管理公司公平交易制度指导意见》等法律法规和公司内部关于公平交易管理的各项制度规范，进一步完善境内上市股票、债券的一级市场申购和二级市场交易活动。本公司通过系统控制和人工控制等各种方式，确保本公司管理的不同投资组合在授权、研究分析、投资决策、交易执行、业绩评估等投资管理活动的相关环节均得到公平对待。

报告期内，公司整体公平交易制度执行情况良好，通过对不同投资组合之间同向交易和反向交易的交易价格和交易时机进行监控分析，未发现违反公平交易要求的情况。

### 4.3.2 异常交易行为的专项说明

公司已制订并不断完善内部异常交易监控管理相关制度，通过系统和人工相结合的方式对基金投资交易行为的日常监督检查，执行异常交易行为的监控、分析与记录工作机制。报告期内未发现本基金存在可能导致不公平交易和利益输送的异常交易行为，未出现涉及本基金的交易所公开竞价同日反向交易成交较少的单边交易量超过该证券当日成交量 5%的情况。

## 4.4 报告期内基金的投资策略和运作分析

本基金是一只偏股混合型 ETF-FOF，产品定位为积极进取型。基金选择上以 ETF 为主要投资工具，通过宽基、行业、主题等 ETF 的动态配置，在把握市场整体贝塔机会的同时降低个股选择风险。投资风格偏均衡，并纳入海外权益资产和商品类资产实现多元配置，其中权益类资产配置中枢为 75%，黄金配置中枢为 5%。

本报告期内，全球主要权益市场多数下跌：沪深 300 下跌 3.89%，恒生指数下跌 3.29%，标普 500 下跌 4.63%。国内权益市场行业整体以下跌为主，煤炭、石油石化和综合板块表现相对较好，非银金融、商贸零售和美容护理板块表现偏弱。伦敦黄金现货波动显著，期内上涨 8.13%。债券市场窄幅震荡，10 年期国债期货上涨 0.44%。

在大类资产配置上，本期采取“权益资产中配、黄金等商品资产中配、国内债券中配”的策略。重点看好并配置以下方向：一是高端制造领域，国内制造业在产能优化、技术突破与出海

竞争力提升的背景下，盈利韧性持续显现；二是科技板块，受益于自主可控加速推进与创新周期上行，半导体、人工智能、数字经济等产业链景气度维持高位，具备高成长性与长期配置价值；三是资源行业，在全球供需格局优化与大宗商品价格中枢上移支撑下，能源、原材料板块盈利稳定性增强；四是红利方向，高红利板块现金流稳健、股息优势突出，在市场波动环境下配置价值显著。

本产品将始终坚守长期资产配置理念，对长期收益预期向好的资产在战略层面进行底仓式配置；在战术层面，将紧密结合宏观政策导向、资产基本面变化、估值合理性、市场情绪波动等多维度因素，对组合进行动态优化调整。产品旨在为投资者提供灵活多元的全球资产配置方案，在有效控制组合波动的前提下，力争实现基金资产的长期稳健增值，以追求更高夏普比率为核心目标，持续提升投资者的长期持有体验。

#### 4.5 报告期内基金的业绩表现

截至本报告期末鑫元鑫选盈泰进取配置 3 个月持有期混合发起式（ETF-FOF）A 基金份额净值为 0.9945 元，本报告期基金份额净值增长率为-1.39%，同期业绩比较基准收益率为-2.64%。本基金本报告期末无 C 类基金份额。

#### 4.6 报告期内基金持有人数或基金资产净值预警说明

本报告期内不存在需要对基金持有人数或基金资产净值进行说明的情况。

## §5 投资组合报告

### 5.1 报告期末基金资产组合情况

序号	项目	金额（元）	占基金总资产的比例（%）
1	权益投资	-	-
	其中：股票	-	-
2	基金投资	8,973,701.48	89.45
3	固定收益投资	503,775.89	5.02
	其中：债券	503,775.89	5.02
	资产支持证券	-	-
4	贵金属投资	-	-
5	金融衍生品投资	-	-
6	买入返售金融资产	300,000.30	2.99
	其中：买断式回购的买入返售金融资产	-	-
7	银行存款和结算备付金合计	254,214.45	2.53
8	其他资产	-	-

9	合计	10,031,692.12	100.00
---	----	---------------	--------

## 5.2 报告期末按行业分类的股票投资组合

### 5.2.1 报告期末按行业分类的境内股票投资组合

注：本基金本报告期末未持有境内股票。

### 5.2.2 报告期末按行业分类的港股通投资股票投资组合

注：本基金本报告期末未持有港股通投资股票。

## 5.3 期末按公允价值占基金资产净值比例大小排序的股票投资明细

### 5.3.1 报告期末按公允价值占基金资产净值比例大小排序的前十名股票投资明细

注：本基金本报告期末未持有股票。

## 5.4 报告期末按债券品种分类的债券投资组合

序号	债券品种	公允价值（元）	占基金资产净值比例（%）
1	国家债券	503,775.89	5.04
2	央行票据	-	-
3	金融债券	-	-
	其中：政策性金融债	-	-
4	企业债券	-	-
5	企业短期融资券	-	-
6	中期票据	-	-
7	可转债（可交换债）	-	-
8	同业存单	-	-
9	其他	-	-
10	合计	503,775.89	5.04

## 5.5 报告期末按公允价值占基金资产净值比例大小排序的前五名债券投资明细

序号	债券代码	债券名称	数量（张）	公允价值（元）	占基金资产净值比例（%）
1	019792	25 国债 19	5,000	503,775.89	5.04

## 5.6 报告期末按公允价值占基金资产净值比例大小排序的前十名资产支持证券投资 明细

注：本基金本报告期末未持有资产支持证券。

## 5.7 报告期末按公允价值占基金资产净值比例大小排序的前五名贵金属投资明细

注：本基金本报告期末未持有贵金属。

## 5.8 报告期末按公允价值占基金资产净值比例大小排序的前五名权证投资明细

注：本基金本报告期末未持有权证。

## 5.9 报告期末本基金投资的股指期货交易情况说明

### 5.9.1 报告期末本基金投资的股指期货持仓和损益明细

注：本基金本报告期末未持有股指期货。

### 5.9.2 本基金投资股指期货的投资政策

本基金本报告期内未持有股指期货。

## 5.10 报告期末本基金投资的国债期货交易情况说明

### 5.10.1 本期国债期货投资政策

本基金本报告期内未投资国债期货。

### 5.10.2 报告期末本基金投资的国债期货持仓和损益明细

注：本基金本报告期末未持有国债期货。

### 5.10.3 本期国债期货投资评价

本基金本报告期内未投资国债期货。

## 5.11 投资组合报告附注

### 5.11.1 本基金投资的前十名证券的发行主体本期是否出现被监管部门立案调查，或在报告编制日前一年内受到公开谴责、处罚的情形

本报告期内基金投资的前十名证券的发行主体没有被监管部门立案调查或在报告编制日前一年受到公开谴责、处罚的情况。

### 5.11.2 基金投资的前十名股票是否超出基金合同规定的备选股票库

本报告期内基金投资的前十名股票不存在超出基金合同规定的备选股票库的情况。

### 5.11.3 其他资产构成

注：无。

### 5.11.4 报告期末持有的处于转股期的可转换债券明细

注：本基金本报告期末未持有处于转股期的可转换债券。

### 5.11.5 报告期末前十名股票中存在流通受限情况的说明

注：本基金本报告期末未持有股票。

## §6 基金中基金

### 6.1 报告期末按公允价值占基金资产净值比例大小排序的前十名基金投资明细

序号	基金代码	基金名称	运作方式	持有份额 (份)	公允价值 (元)	占基金资产净值比例 (%)	是否属于基金管理人及管理人关联方所管理的基金
1	511360	海富通中证短融 ETF	契约型开放式	8,800.00	996,661.60	9.97	否
2	510300	华泰柏瑞沪深 300ETF	契约型开放式	138,200.00	616,786.60	6.17	否
3	159937	博时黄金 ETF	契约型开放式	53,000.00	512,987.00	5.13	否
4	159949	华安创业板 50ETF	契约型开放式	328,000.00	492,984.00	4.93	否
5	001323	东吴移动互联网混合 A	契约型开放式	84,560.02	487,361.68	4.88	否
6	561550	华泰柏瑞中证 500 增强策略 ETF	契约型开放式	370,700.00	480,056.50	4.80	否
7	588460	科创 50 增强 ETF	契约型开放式	285,800.00	437,559.80	4.38	否
8	159680	招商中证 1000 增强策略 ETF	契约型开放式	269,800.00	424,935.00	4.25	否
9	560280	广发中证工程机械 ETF	契约型开放式	251,800.00	404,139.00	4.04	否
10	159326	华夏中证电网设备主题 ETF	契约型开放式	182,200.00	335,248.00	3.35	否

### 6.2 当期交易及持有基金产生的费用

项目	本期费用 2026 年 1 月 1 日至 2026 年 3 月 31 日	其中：交易及持有基金管理人以及管理人关联方所管理基金产生的费用
当期交易基金产生的申购费（元）	-	-
当期交易基金产生的赎回费（元）	-	-
当期持有基金产生的应支付销	-	-

售服务费（元）		
当期持有基金产生的应支付管理费（元）	11,504.89	
当期持有基金产生的应支付托管费（元）	2,289.77	
当期交易基金产生的交易费（元）	2,682.83	

注：当期持有基金产生的应支付销售服务费、应支付管理费、应支付托管费按照被投资基金基金合同约定已作为费用计入被投资基金的基金份额净值，上表列示金额为按照本基金对被投资基金的实际持仓情况根据被投资基金基金合同约定的相应费率计算得出。

### 6.3 本报告期持有的基金发生的重大影响事件

注：无。

## §7 开放式基金份额变动

单位：份

项目	鑫元鑫选盈泰进取配置 3 个月持有期混合发起式（ETF-FOF）A	鑫元鑫选盈泰进取配置 3 个月持有期混合发起式（ETF-FOF）C
报告期期初基金份额总额	10,013,311.40	
报告期期间基金总申购份额	46,277.47	
减：报告期期间基金总赎回份额	9,940.36	
报告期期间基金拆分变动份额（份额减少以“-”填列）		
报告期期末基金份额总额	10,049,648.51	

注：（1）申购含红利再投、转换入份额，赎回含转换出份额。

（2）本基金本报告期无 C 类基金份额。

## §8 基金管理人运用固有资金投资本基金情况

### 8.1 基金管理人持有本基金份额变动情况

单位：份

报告期期初管理人持有的本基金份额	10,000,388.93
报告期期间买入/申购总份额	
报告期期间卖出/赎回总份额	
报告期期末管理人持有的本基金份额	10,000,388.93

基金份额	
报告期期末持有的本基金份额占基金总份额比例（%）	99.5098

## 8.2 基金管理人运用固有资金投资本基金交易明细

注：本报告期内，本基金管理人未运用固有资金投资本基金。截止本报告期末，本基金管理人持有本基金 10,000,388.93 份。

## §9 报告期末发起式基金发起资金持有份额情况

项目	持有份额总数	持有份额占基金总份额比例(%)	发起份额总数	发起份额占基金总份额比例(%)	发起份额承诺持有期限
基金管理人固有资金	10,000,388.93	99.5098	10,000,388.93	99.5098	3 年
基金管理人高级管理人员	-	-	-	-	-
基金经理等人员	-	-	-	-	-
基金管理人股东	-	-	-	-	-
其他	-	-	-	-	-
合计	10,000,388.93	99.5098	10,000,388.93	99.5098	3 年

## §10 影响投资者决策的其他重要信息

### 10.1 报告期内单一投资者持有基金份额比例达到或超过 20%的情况

投资者类别	报告期内持有基金份额变化情况					报告期末持有基金情况	
	序号	持有基金份额比例达到或者超过 20%的时间区间	期初份额	申购份额	赎回份额	持有份额	份额占比(%)
机构	1	20260101-20260331	10,000,388.93	-	-	10,000,388.93	99.5098
个人	-	-	-	-	-	-	-
产品特有风险							
本基金已有单一投资者所持基金份额达到或超过本基金总份额的 20%，中小投资者在投资本基金时可能面临因单一投资者持有基金份额集中导致的巨额赎回风险、净值大幅波动风险，以及因							

单一投资者大量赎回可能造成基金规模持续低于必需水平而面临转换运作方式、与其他基金合并或终止基金合同的风险，详见本基金基金合同或招募说明书相关内容。

注：申购和赎回包含基金转换、分红再投资、非交易过户等导致投资者持有份额增加或减少的情形。

## 10.2 影响投资者决策的其他重要信息

本报告中部分比例指标以 0.00%、0.0000%、100.00%或 100.0000%列示，均系四舍五入保留小数位数所致，不代表实际值为零或精确为 100%。

## §11 备查文件目录

### 11.1 备查文件目录

- 1、中国证监会批准鑫元鑫选盈泰进取配置 3 个月持有期混合型发起式基金中基金（ETF-FOF）设立的文件；
- 2、《鑫元鑫选盈泰进取配置 3 个月持有期混合型发起式基金中基金（ETF-FOF）基金合同》；
- 3、《鑫元鑫选盈泰进取配置 3 个月持有期混合型发起式基金中基金（ETF-FOF）托管协议》；
- 4、基金管理人业务资格批复、营业执照；
- 5、基金托管人业务资格批复、营业执照。

### 11.2 存放地点

基金管理人或基金托管人处。

### 11.3 查阅方式

投资者可在营业时间免费查阅，也可按工本费购买复印件。

鑫元基金管理有限公司

2026 年 4 月 22 日